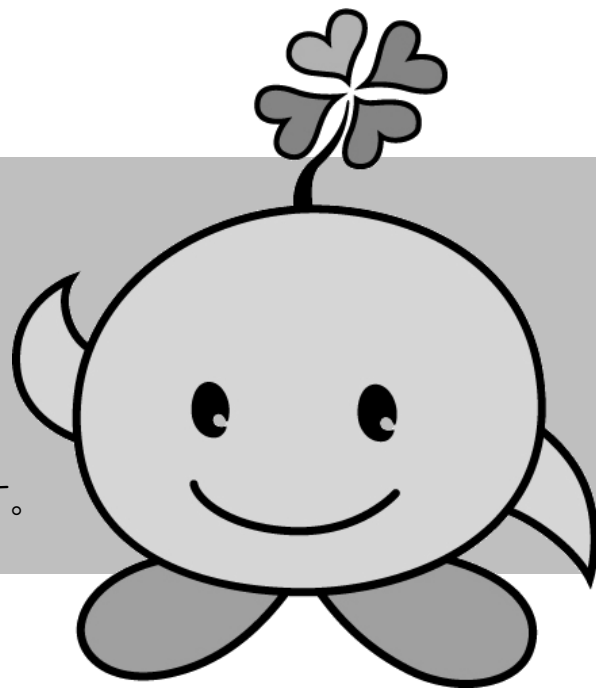


こころに寄りそうサロン、 開催しています。

心をほっとさせたい。そんな方のために。
ボランティアを中心とした居場所づくりを
行っています。
お茶を飲みながらお話しをしたり、
レクリエーションや季節行事等を楽しんだり、
心身のリフレッシュや情報交換ができる場所です。



○対象者

- ・ 磐田市内在住
- ・ ひきこもりがちな方や精神面に不安のある方
- ・ 上記対象者のご家族

※送迎はありませんので、会場までは各自でお越してください。

○参加費

無料（必要に応じて徴収する場合あり）

○問い合わせ・申し込み

磐田市社会福祉協議会 地域福祉課 まで、お気軽にお電話ください♪

主 催
総合窓口

磐田市社会福祉協議会 地域福祉課 地域福祉係
〒438-0077 磐田市国府台 57-7
TEL (0538) 37-9617 FAX (0538) 37-4866

協 力

ボランティアグループ「スイトピー」「ゆずりはの会」
こころに寄りそうボランティア「よりみち」「かゑりゆうよう」「なかよし」
磐田市福祉課 磐田市障害者相談支援センター その他関係機関



令和4年度 サロン予定表

サロン名	カフェ りゅうよう	スイトピー	よりみち	ゆずりは の会	なかよし
会 場	竜洋交流センター	井通交流センター	iプラザ 2階 交流室1 又は 研修室	消防コミュニティ2階 (豊岡支所前)	iプラザ 2階 生活訓練室
時 間	午前 9時30分 ~ 午前 11時30分				
日 程	4月5日(火)	4月13日(水)	4月21日(木)	4月26日(火)	4月24日(日)
	5月10日(火)	5月11日(水)	★5月19日(木)	5月24日(火)	5月22日(日)
	6月7日(火)	6月8日(水)	6月16日(木)	6月28日(火)	6月26日(日)
	7月5日(火)	7月13日(水)	7月21日(木)	7月26日(火)	7月24日(日)
	8月2日(火)	8月10日(水)	8月18日(木)	8月23日(火)	8月28日(日)
	9月6日(火)	9月14日(水)	★9月15日(木)	9月27日(火)	9月25日(日)
	10月4日(火)	10月12日(水)	10月20日(木)	10月25日(火)	🍷10月23日(日)
	🍷ハロウィン合同サロン 10月23日(日)				
	11月1日(火)	11月9日(水)	11月17日(木)	11月22日(火)	11月27日(日)
	12月6日(火)	12月14日(水)	12月15日(木)	12月20日(火)	12月25日(日)
	1月4日(水)	1月11日(水)	1月19日(木)	1月24日(火)	1月22日(日)
	2月7日(火)	2月8日(水)	2月16日(木)	2月28日(火)	2月26日(日)
	3月7日(火)	3月8日(水)	3月16日(木)	3月28日(火)	3月26日(日)
問合せ 窓 口	磐田市社会福祉協議会 地域福祉課地域福祉係 (0538)37-9617 ★マーク「おでかけ会」を予定しています♪				

○参加中の怪我や事故について

参加者の万が一の事故や怪我に備えて、社協のサロン保険に加入しています。

○個人情報の取扱いについて

磐田市社会福祉協議会では、市内の関係機関と連携してこの事業を行っています。
知り得た情報については秘密を厳守し、サロン活動以外に使用することはありません。
サロンの円滑な運営のため、ご理解をお願いします。

